


ENJOY THE ENERGY

SPARTA



HANDLEIDING

C3, C5, F8 

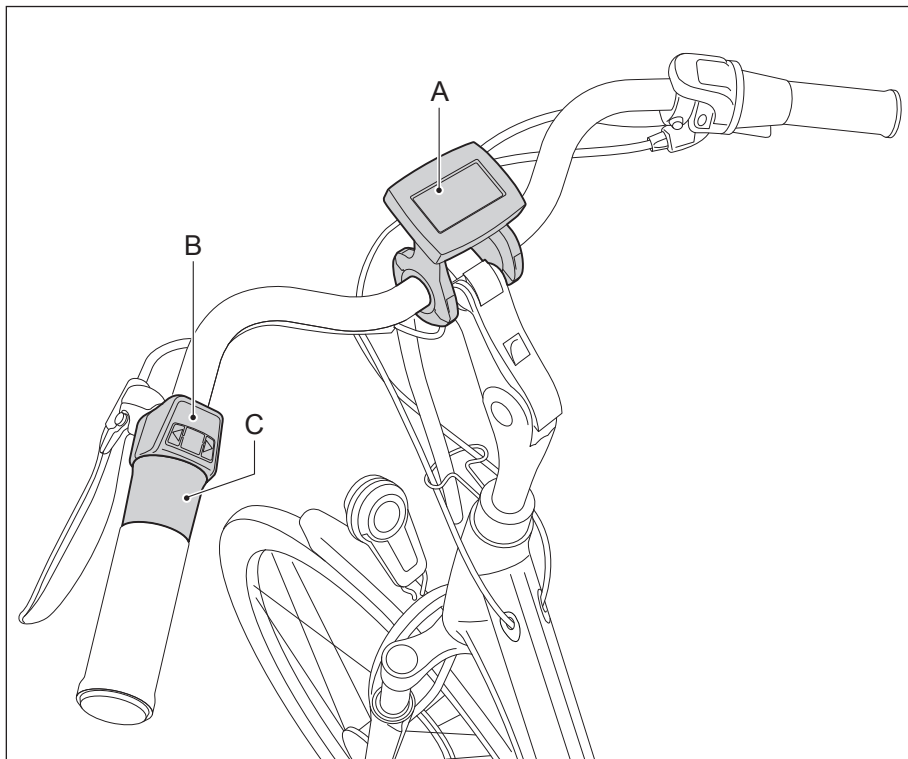
EN F7  LIMITED SERIES

Gebruikershandleiding

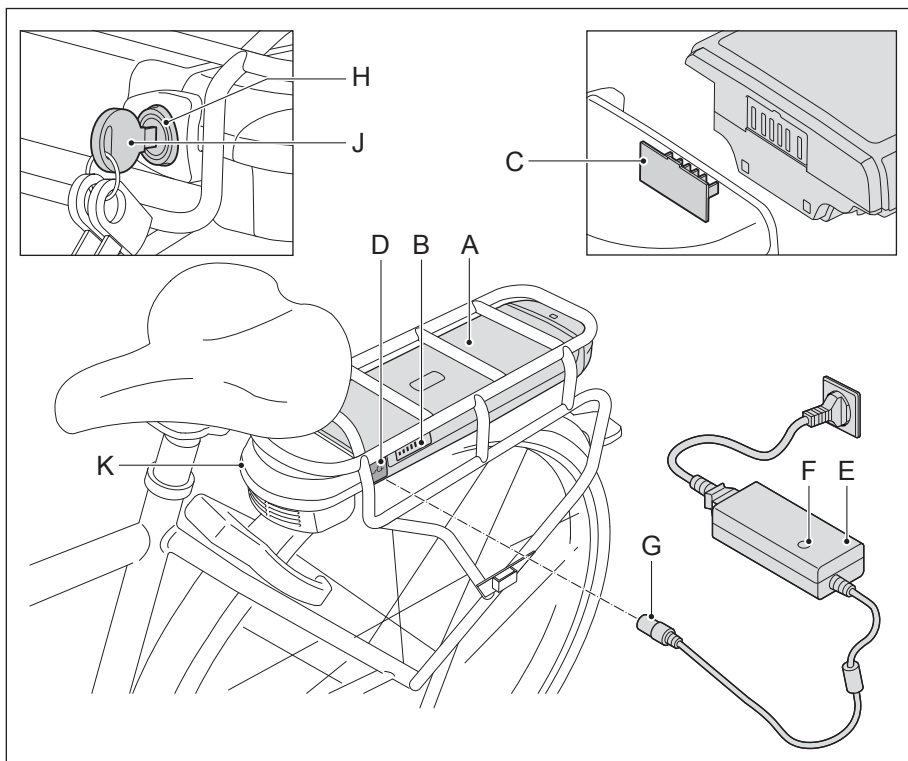
Inhoud

1	Overzicht onderdelen	4
2	Display en bediening	6
	2.1 Functies stuurbediening	6
	2.2 Functies display	8
	2.3 Gashendel	11
3	Batterijpakket en lader	12
	3.1 Batterijpakket en opladen	12
	3.2 Batterijpakket uitnemen	15
	3.3 Batterijpakket terugplaatsen	15
4	Actieradius	16
5	Technische gegevens	18
6	Garantiebepalingen en wettelijke eisen	18

1 Overzicht onderdelen



- A display
- B bedieningsunit
- C gashendel

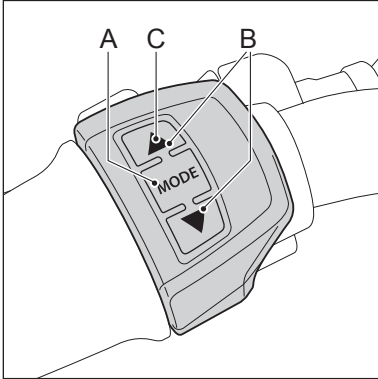


- A batterijpakket
- B weergave vullingsgraad
- C contactpunt docking station
- D oplaadpunt
- E lader

- F indicatielampje
- G laadstekker
- H slot
- J sleutel
- K docking station

2 Display en bediening



2.1 Functies stuurbediening





A. In- en uitschakelen trapbekrachtiging


Gebruik voor het in- en uitschakelen van de trapbekrachtiging de modeknop. U kunt de trapbekrachtiging op ieder moment in- en uitschakelen, ook tijdens het fietsen. Druk voor het inschakelen één seconde op de modeknop. Druk voor het uitschakelen drie seconden op de modeknop.

B. Wijzigen trapbekrachtigingsniveau

Met behulp van de  en  knoppen (bedieningsunit) kunt u de mate van trapbekrachtiging instellen. Er zijn vijf trapbekrachtigingsniveaus.

U kunt met behulp van de  en  knoppen altijd aangeven of u meer of minder trapbekrachtiging wenst. Na inschakelen staat de trapbekrachtiging ingesteld op het eerste niveau.

C. Verlichting

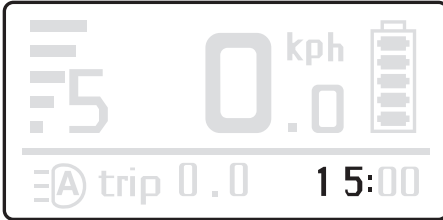
Door de  knop 3 seconden ingedrukt te houden kunt u wisselen tussen verlichting aan, verlichting uit en verlichting automatisch. Kiest u voor verlichting automatisch, dan schakelt de fietsverlichting automatisch aan en uit. Een lichtsensor meet voortdurend de hoeveelheid licht en schakelt aan de hand daarvan de verlichting aan en uit. De gemaakte keuze verschijnt links onder in beeld.

Tijd instellen

1. Druk ▲ en ▼ gelijktijdig in.

2. Stel met behulp van ▲ en ▼ de uren in.

Bevestig uw keuze door kort op MODE te drukken



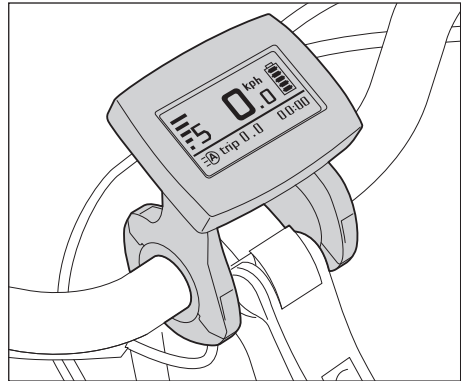
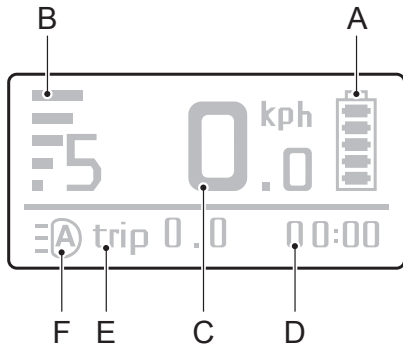
3. Stel met behulp van ▲ en ▼ de minuten in.

Bevestig uw keuze door kort op MODE te drukken.



4. U sluit het instellen van de tijd af door ▲ en ▼ gelijktijdig in te drukken.

2.2 Functies display



A. Weergave vullingsgraad

Op het display wordt de vullingsgraad van het batterijpakket weergegeven aan de hand van de vijf niveaus in het batterij-icoon.

B. Weergave trapbekrachtigingsniveau

Op het display wordt het trapbekrachtigingsniveau weergegeven aan de hand van de vijf blokken aan de linkerzijde (vijftrapbekrachtigingsniveaus).

C. Snelheid


D. Tijd

E. Variabele indicatie

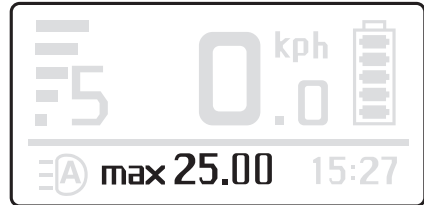
Door de mode-knop kort in te drukken kunt u wisselen tussen weergave van dagafstand (TRIP), rittijd (TRIP), maximum snelheid (MAX), gemiddelde snelheid (AVG) en totaalafstand (ODO). U kunt de dagafstand, rittijd en gemiddelde snelheid gelijktijdig resetten door  drie seconden ingedrukt te houden, terwijl één van deze drie gegevens getoond wordt.

Dagafstand

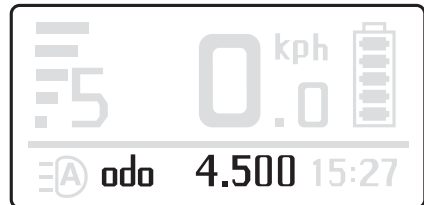


De maximum snelheid kunt u resetten door  drie seconden ingedrukt te houden, terwijl de maximum snelheid getoond wordt.

Maximale snelheid



Totaalafstand



F. Verlichting

Voor bedieningsinstructies zie paragraaf 2.1 punt C.

Verlichting automatisch




Verlichting aan








Verlichting uit



Maximale en gemiddelde snelheid

Wanneer u  en mode gelijktijdig 3 seconden ingedrukt houdt, dan kunt u wisselen tussen weergave van huidige, maximale en gemiddelde snelheid. De maximale en gemiddelde snelheid worden bij uitschakeling van de e-bike automatisch weer op 0 gezet.

Vullingsgraad batterijpakket

Aantal brandende leds		Indicatie vullingsgraad
op batterijpakket	op display	
5	5	80 - 100 % 
4	4	60 - 80 % 
3	3	40 - 60 % 
2	2	20 - 40 % 
1	1	0 - 20 % 

Zodra alle LED's op het batterijpakket uit zijn, levert de e-bike geen ondersteuning meer. Wel bevat het batterijpakket dan nog voldoende energie om de fietsverlichting minimaal twee uur te laten branden.

Error-codes

Bij bepaalde storingen kan er een error-code verschijnen in het display. Mocht er een error-code verschijnen neem dan contact op met uw dealer.

2.3 Gashendel

De gashendel kan gebruikt worden, zodra de e-bike ingeschakeld is. U 'geeft gas' door de gashendel naar u toe te draaien. Probeer bij het eerste gebruik de gashendel voorzichtig uit om vertrouwd te raken met de kracht die de gashendel levert. Gebruik van de gashendel bij lage snelheden kost veel energie. Dit heeft invloed op de actieradius van de e-bike. De gashendel biedt extra ondersteuning en kan op de volgende manieren gebruikt worden.

Extra ondersteuning wanneer u naast de fiets loopt

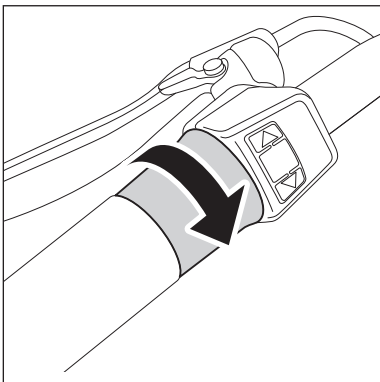
Wanneer u de fiets bijvoorbeeld uit een kelder haalt kan de gashendel u extra ondersteuning geven, zodat u de fiets niet geheel op eigen kracht omhoog hoeft te duwen.

Extra ondersteuning bij het wegrijden

U kunt de gashendel gebruiken bij het wegrijden. Zonder te trappen ondersteunt de gashendel tot 3 km/uur. Daarna moet u zelf trappen om ondersteuning te krijgen.

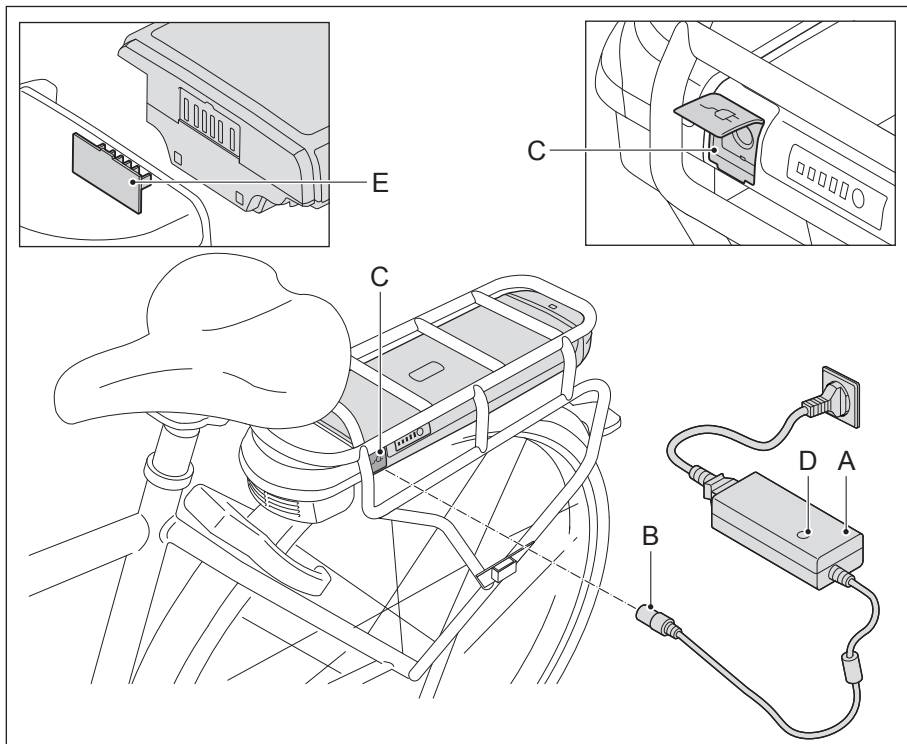
Extra ondersteuning tijdens het fietsen

De gashendel kan de trapbekrachtiging een extra impuls geven tijdens het fietsen. Dit is handig wanneer u iemand wilt inhalen of een heuveltje omhoog moet. De impuls is het sterkst voelbaar bij een laag trapbekrachtigingsniveau.



3 Batterijpakket en lader

3.1 Batterijpakket en opladen



1. Sluit de lader (A) aan op de netspanning.
2. Sluit de laadstekker (B) van de lader aan op het contactpunt van het batterijpakket (C).
3. Tijdens het laden brandt het lampje (D) op de lader rood. Wanneer het batterijpakket volledig geladen is, dan brandt het lampje groen. Na 24 uur wordt het laden automatisch stopgezet. Het lampje op de lader blijft groen branden.



- Een volledige laadbeurt duurt ca. 4,5 - 7,5 uur. Dit is afhankelijk van uw batterijpakket.
- Het batterijpakket kan zowel binnen als buiten de fiets geladen worden.
- Let er bij het terugplaatsen op dat de contactpunten van het batterijpakket en het docking station (E) goed op elkaar aangesloten worden.

Laadadvies

- Laad het batterijpakket altijd op met de bij de fiets geleverde lader. Gebruik geen andere lader.
- Laad voor het eerste gebruik van de fiets het batterijpakket één keer helemaal op totdat het indicatielampje op de lader groen wordt.
- Nadat het batterijpakket volledig is opgeladen stopt het laden automatisch na 24 uur.
- Het batterijpakket hoeft niet helemaal leeg te zijn voor het opladen. Het batterijpakket blijft in goede conditie, wanneer u de fiets na ieder gebruik (ongeacht de afstand) weer oplaadt.
- Een batterijpakket dat leeg is en niet wordt opgeladen, kan defect raken.
- De garantie op het batterijpakket vervalt als diepteontlading geconstateerd wordt.
- In geval van langdurige stalling: laad het batterijpakket volledig op en koppel het batterijpakket los van de lader. Laad het batterijpakket minimaal een keer per twee maanden op. U kunt er ook voor kiezen om het batterijpakket aan de lader aangesloten te laten. U dient dan wel de lader minimaal één keer per twee maanden te ontkoppelen en opnieuw aan te sluiten aan het batterijpakket.
- Het batterijpakket laadt niet onder circa 0 °C en boven circa 45 °C. Dit verlengt de levensduur en verhoogt de prestaties van het batterijpakket.

Waarschuwingen



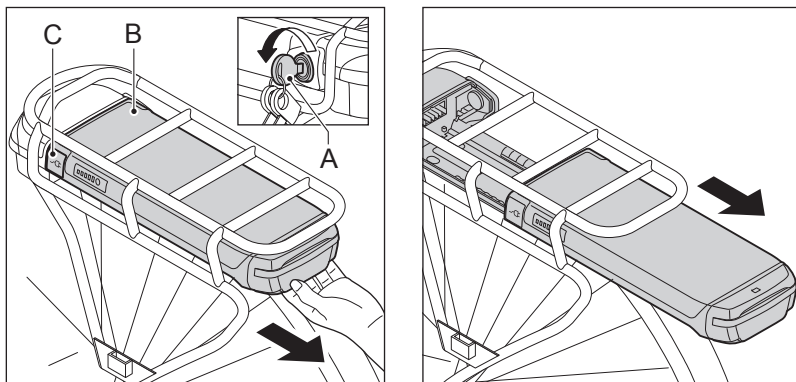
Lees onderstaande waarschuwingen goed door. De fabrikant is niet verantwoordelijk voor ongelukken of storingen veroorzaakt door oneigenlijk gebruik van (delen van) de e-bike.

- Zorg dat er geen kortsluiting plaatsvindt bij het aansluiten van het batterijpakket.
- Stel het batterijpakket niet bloot aan vuur of hitte.
Leg het batterijpakket nooit in vuur.
- Laat het batterijpakket niet vallen en beschadig het niet.
- Dompel het batterijpakket niet in water of in een andere vloeistof.
- Houd het batterijpakket uit de buurt van kinderen.
- Maak het batterijpakket nooit open zonder toestemming.
Het batterijpakket is voorzien van een zegel. Met het doorbreken van het zegel vervalt de garantie.
- Stop geen vloeistoffen of metaal in de lader.
- Sluit de lader niet aan met natte handen.
- Raak de lader niet aan in geval van bliksem.
- Gebruik de lader niet in een zeer vochtige omgeving.
- Gebruik de lader niet voor andere doeleinden.
- Zorg voor een goede ventilatie tijdens het opladen.
- Sluit de lader niet aan op de netspanning als de lader niet gebruikt wordt.
- Laad het batterijpakket niet op in de volle zon.
- Open of beschadig de motor nooit.

Temperatuurgrenzen	Minimum	Maximum
Opladen	0 °C	45 °C
Gebruik van trapbekrachtiging	-15 °C	45 °C
Opslag (minimaal 60 - 80 % vullingsgraad)	-10 °C	35 °C

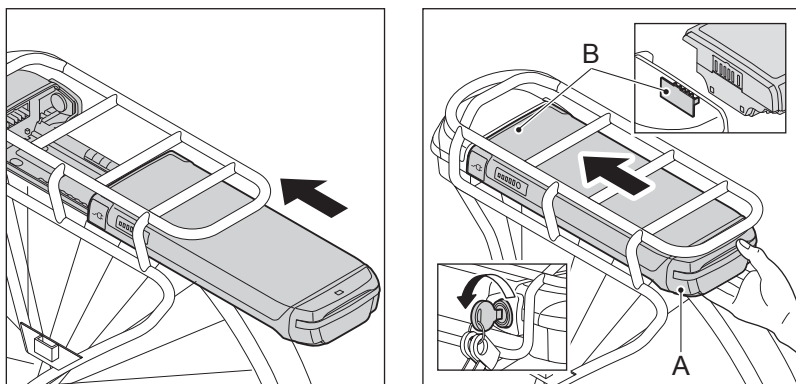
3.2 Batterijpakket uitnemen

Het batterijpakket is met behulp van een slot beveiligd tegen diefstal.



1. Steek de bijgeleverde sleutel (A) in het slot van het batterijpakket (B) en draai 45 graden.
2. Zorg ervoor dat het klepje (C) van de laadplug dicht zit.
3. Schuif het batterijpakket (B) voorzichtig uit de bagagedrager.

3.3 Batterijpakket terugplaatsen



1. Schuif het batterijpakket (A) voorzichtig in de bagagedrager. Zorg ervoor dat de contactpunten van het batterijpakket (A) en het dockingstation (B) goed op elkaar aangesloten worden.
2. Zet het batterijpakket op slot ter fixatie en om diefstal te voorkomen.

4 Actieradius

Het aantal kilometers dat u kunt rijden met een volledig opgeladen batterijpakket, oftewel de actieradius, is voor een groot deel afhankelijk van de gebruikte ondersteuningsstand. Deze tabel geeft u een indicatie van de actieradius per ondersteuningsstand.

Batterijpakket	Sparta e-bike				
	1	2	3	4	5
300Wh	68 - 128	51 - 79	43 - 53	35 - 50	18 - 37
400Wh	85 - 160	64 - 98	53 - 67	44 - 63	22 - 46
500Wh	112 - 211	84 - 130	70 - 88	58 - 82	29 - 60
Stabiliteits-snelheid*	16	17	20	25	25

* de snelheid die behaald wordt bij licht meetrappen.

Batterijpakket	Batavus e-bike				
	1	2	3	4	5
300Wh	68 - 98	56 - 65	38 - 41	23 - 33	18 - 29
400Wh	86 - 122	70 - 81	47 - 51	29 - 41	23 - 36
500Wh	113 - 161	92 - 106	62 - 67	38 - 54	30 - 47
Stabiliteits-snelheid*	20	22	26	26	26

* de snelheid die behaald wordt bij licht meetrappen.

Bovenstaande waarden zijn gemeten bij gebruik van een nieuw batterijpakket. Naarmate het batterijpakket ouder wordt, zal de gemiddelde actieradius teruglopen. Er zijn factoren die de actieradius in sterke of minder sterke mate beïnvloeden waardoor afwijking ontstaat van bovenstaande tabel. Volg onderstaande instructies om zo dicht mogelijk bij de waarden van de bovenstaande tabel te komen.

- Gebruik de gashendel met mate. Bij lage snelheden kost het gebruik van de gashendel veel energie.
- Trap voldoende bij, hierdoor verbruikt de motor minder energie.
- Zorg voor voldoende bandenspanning: minimaal 4 bar.

-
- Gebruik bij het wegrijden zoveel mogelijk een lichte versnelling en schakel tijdig ter vergroting van de actieradius.
 - Fiets zoveel mogelijk in constante snelheid. Veelvuldig stoppen en weer optrekken kost veel energie.
 - Volg het laadadvies in §3.1 goed op en zorg voor regelmatig onderhoud, zodat het batterijpakket en de fiets in optimale conditie blijven.
 - Laad en bewaar het batterijpakket zoveel mogelijk bij kamertemperatuur, dit heeft een positieve invloed op de actieradius. Houd tijdens het fietsen bij een omgevingstemperatuur van minder dan 10°C rekening met een aanmerkelijk lagere actieradius.
 - Bedenk dat ook het gewicht van de berijder, de leeftijd van het batterijpakket, de windkracht en de toestand van de weg invloed hebben op de actieradius.

5 Technische gegevens

Gewicht en prestaties	Specificatie		
Batterijpakket	Li-ion batterijpakket, 36 V		
	317 Wh	396 Wh	522 Wh
Gewicht batterijpakket	2,55 kg	3 kg	3,1 kg
Maximum vermogen	250 W	250 W	250 W
Capaciteit	8,8 Ah	11 Ah	14,5 Ah
Laadtijd 80%*	3 uur	4.30 uur	6 uur
Laadtijd 100%	4.30 uur	6 uur	7.30 uur
Maximale snelheid geleverd door trapbekrachtiging	25 km/uur	25 km/uur	25 km/uur

* de snelheid van het laden neemt af als het batterijpakket boven de 80% vullingsgraad zit.



De e-bike is een EPAC (Electrically Power Assisted Cycle) overeenkomstig met EN15194.

6 Garantiebepalingen en wettelijke eisen

Garantie

De leverancier van uw batterijpakket geeft een garantie op eventuele materiaal- en constructiefouten aan uw batterijpakket als aan volgende voorwaarden voldaan is:

U kunt enkel aanspraak maken op de garantie als u een garantie- of aankoopbewijs kunt overleggen. De garantieperiode begint op de dag van aankoop. De garantie vervalt als diepteontlading geconstateerd wordt.

De fabrikant is niet verantwoordelijk voor ongelukken of storingen die veroorzaakt zijn door oneigenlijk gebruik van (onderdelen van) de e-bike.

Garantieperiode e-bike

Op de elektrische onderdelen van uw e-bike (display, aandrijfsysteem en batterijpakket) wordt 2 jaar fabrieksgarantie gegeven. Voor de garantieperiode van de overige onderdelen verwijzen wij u naar de garantiebepalingen, zoals vermeld in het instructieboekje van de fabrikant.

- Normale slijtage en veroudering valt niet onder de garantie.
- Spuit de fiets niet schoon met een hogedrukspuit. Een krachtige waterstraal kan de elektronica beschadigen. De garantie vervalt dan.

Wettelijke eisen

Volgens de Europese wetgeving is het beschreven voertuig een fiets, omdat de fiets voldoet aan de volgende regels:

- Vanaf 6 km/uur is de ondersteuning alleen actief als de gebruiker zelf trapt.
- De ondersteuning is actief tot maximaal 25 km/uur.
- Het geleverde vermogen is maximaal 250 Watt.

Milieu



Conform de milieuregeling voor de inname en verwerking van batterijen en accu's van het ministerie van VROM adviseren wij bij een defect aan het batterijpakket deze altijd in te leveren bij uw dealer. Deze is verplicht het batterijpakket in te nemen en draagt zorg voor de verdere verwerking door de producent.

Periodiek onderhoud en stringen

Uw e-bike heeft regelmatig een periodieke onderhoudsbeurt nodig. Uw dealer kan u exact adviseren en informeren over het optimale gebruik van uw fiets. Mocht u vragen of problemen hebben met uw e-bike, neem dan contact op met uw dealer.
