

ENJOY THE ENERGY

**SPARTA**



# HANDLEIDING

FOLD-E (ELEKTRISCHE VOUWFIETS)

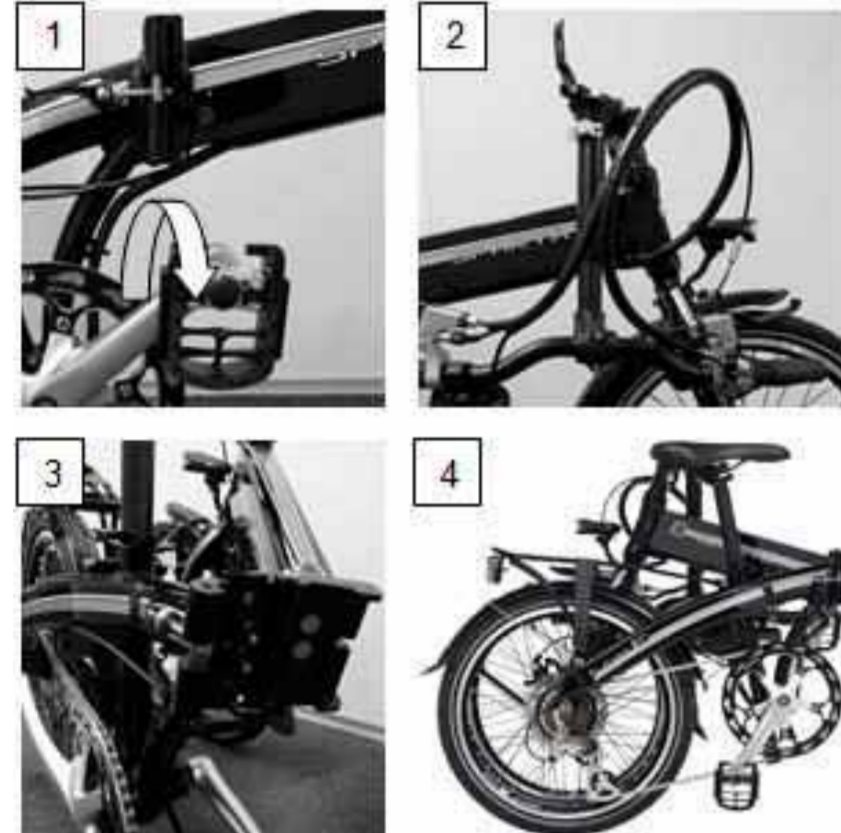
## Fold-E

### Gebruiksaanwijzing

In deze gebruikershandleiding vindt u alle informatie over de juiste omgang met uw E-bike. Wij raden u daarom aan om deze handleiding zorgvuldig door te lezen. Mocht u na het lezen van de handleiding nog vragen hebben, neem dan contact op met uw E-bike dealer.

1. Opvouwen	2
2. Trapbekrachtiging	2
3. Laden	3
4. Batterijpakket uitnemen	4
5. Technische gegevens	4
6. Garantie en wettelijke eisen	5

## 1. Opvouwen



1. Pedalen omklappen
2. Snelspanner bij stuurpen losmaken en stuur omklappen
3. Snelspanner bij frame losmaken en frame omklappen
4. Zadel naar beneden brengen

## 2. Trapbekrachtiging

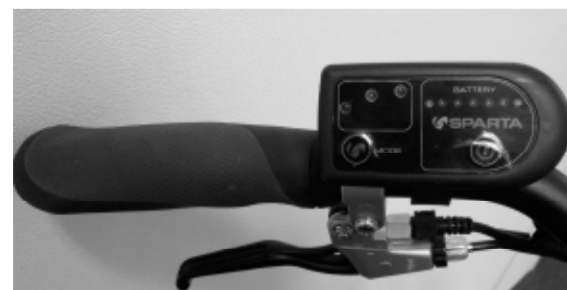
De trapbekrachtiging werkt uitsluitend wanneer de pedalen ronddraaien en geeft ondersteuning tot 25 km/uur.

### Bedieningsunit



### Handremmen

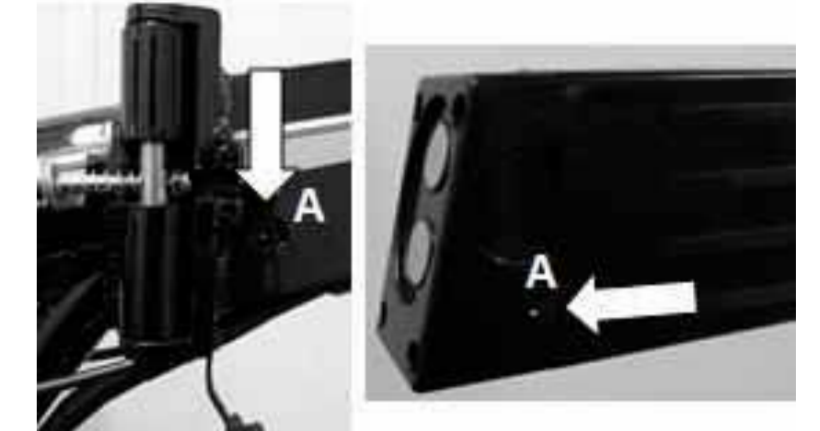
De handremmen zijn voorzien van een veiligheidsfunctie. Wanneer de handremmen gebruikt worden, schakelt de trapbekrachtiging automatisch uit.



## 3. Laden

Het batterijpakket kan zowel in de fiets als daarbuiten worden opgeladen. Voor het verwijderen van het batterijpakket uit het frame, zie H4.

Sluit de lader aan op het laadpunt (A). Het laadproces start automatisch wanneer de lader aangesloten is. Een volledige laadbeurt duurt twee tot drie uur.



### Laadadvies

- Laad voor het eerste gebruik van de fiets het batterijpakket één keer helemaal op totdat alle LED's op de bedieningsunit branden.
- Laad het batterijpakket na iedere rit op. Het batterijpakket hoeft niet helemaal leeg te zijn voor het opladen. Het batterijpakket blijft in goede conditie, wanneer u de fiets na ieder gebruik (ongeacht de afstand) weer oplaadt. Wanneer het batterijpakket volledig geladen is, stopt het laden automatisch.
- Verwijder de lader wanneer het batterijpakket volledig geladen is.
- Een batterijpakket dat leeg is en niet wordt opgeladen, kan defect raken.
- In geval van langdurige stalling: laad het batterijpakket volledig op en koppel de lader los van het batterijpakket. Laad het batterijpakket minimaal twee uur per twee maanden op.
- Zorg ervoor dat het laden van het batterijpakket binnen de temperatuurgrenzen plaatsvindt (tussen 0 °C en 40 °C). Dit verlengt de levensduur en verhoogt de prestaties van het batterijpakket

### Waarschuwingen

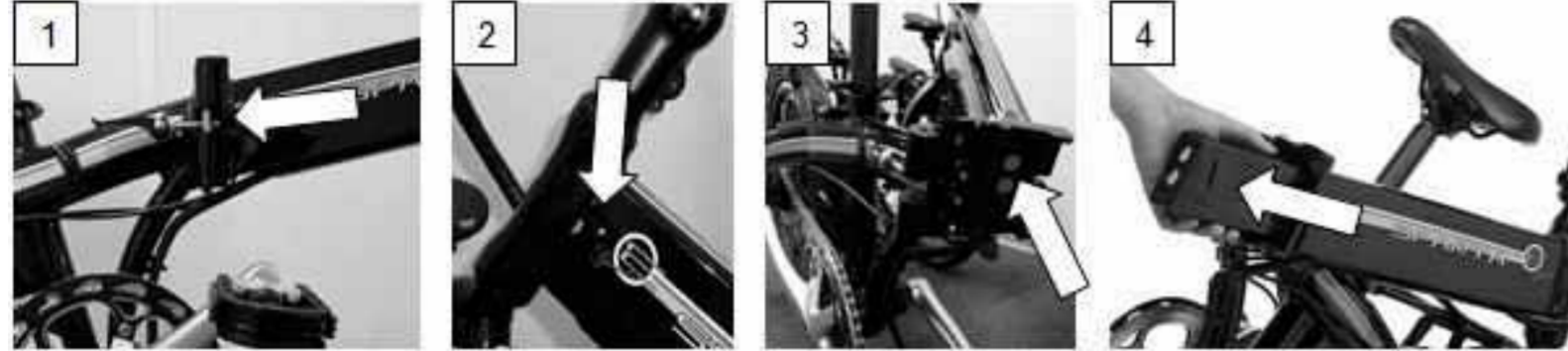
Lees de onderstaande waarschuwingen goed door. Sparta is niet verantwoordelijk voor ongelukken of storingen veroorzaakt door oneigenlijk gebruik van (delen van) de E-bike.

- Laad het batterijpakket altijd op met de bij de fiets geleverde lader. Gebruik geen andere lader.
- Zorg dat er geen kortsluiting plaatsvindt bij het aansluiten van het batterijpakket.
- Stel het batterijpakket niet bloot aan vuur of hitte. Leg het batterijpakket nooit in vuur.
- Laat het batterijpakket niet vallen en beschadig het niet.
- Dompel het batterijpakket niet in water of in een andere vloeistof.
- Houd het batterijpakket uit de buurt van kinderen.
- Maak het batterijpakket niet open.
- Stop geen vloeistoffen of metaal in de lader.
- Sluit de lader niet aan met natte handen.
- Raak de lader niet aan in geval van bliksem.
- Gebruik de lader niet in een zeer vochtige omgeving.
- Gebruik de lader niet voor andere doeleinden.
- Zorg voor een goede ventilatie tijdens het opladen.
- Sluit de lader niet aan op de netspanning als de lader niet gebruikt wordt.
- Laadt het batterijpakket niet op in de volle zon.
- Open of beschadig de motor nooit.

### Tabel: Temperatuurgrenzen batterijpakket

Opslag	- 20 °C – 60 °C
Gebruik	0 °C – 40 °C
Laden	0 °C – 40 °C

#### 4. Batterijpakket uitnemen



1. Snelspanner bij frame openmaken en frame dubbelklappen
2. Batterijpakket ontgrendelen en tegelijkertijd...
3. Batterijpakket licht indrukken
4. Batterijpakket springt eruit door veer. Neem het batterijpakket uit.

#### 5. Technische gegevens

<b>Gewicht incl batterijpakket</b>	18.7 kg
<b>Gewicht excl batterijpakket</b>	17 kg
<b>Batterijpakket</b>	Li-Polymeer, 24 V, 162 Wh
<b>Laadtijd</b>	2 tot 3 uur
<b>Maximum vermogen</b>	250 W
<b>Maximale snelheid geleverd door trapbekerachtiging</b>	25 km/uur
<b>Verlichting</b>	Batterijverlichting
<b>Banden</b>	20 inch
<b>Versnelling</b>	Shimano Altus 7 versnellingen
<b>Remmen</b>	Voor: V-brake; Achter: schijfrem



De E-bike is een EPAC (Electrically Power Assisted Cycle) overeenkomstig met EN15194.

#### Conformiteit

Hierbij verklaart de fabrikant van uw E-bike dat het product voldoet aan alle eisen en andere relevante bepalingen van de richtlijnen 2004/108/EC en 2006/42/EC. De conformiteitsverklaring kunt u opvragen bij de fabrikant.

#### 6. Garantie en wettelijke eisen

De volgende garantiebepalingen vullen uw geldende wettelijke rechten aan.

De leverancier van uw batterijpakket geeft een garantie op eventuele materiaal- en constructiefouten aan uw batterijpakket als aan volgende voorwaarden voldaan is:

U kunt enkel aanspraak maken op de garantie als u een garantie- of aankoopbewijs kunt overleggen. De garantieperiode begint op de dag van aankoop.

Sparta is niet verantwoordelijk voor ongelukken of storingen die veroorzaakt zijn door oneigenlijk gebruik van (onderdelen van) de E-bike.

#### Garantieperiode E-bike

Onderdeel	Duur
Frame	10 jaar
Aandrijfsysteem	2 jaar
Batterijpakket	2 jaar
Bedieningsunit	2 jaar
Overige onderdelen	1 jaar

- Het maximale toegestane gewicht van berijder, bagage en E-bike samen bedraagt 120 kg
- Het gebruik van aanhangers en kinderzitjes is niet toegestaan
- Normale slijtage valt niet onder de garantie.
- Spuit de fiets niet schoon met een hogedrukspuit. Een krachtige waterstraal kan de elektronica beschadigen. De garantie vervalt dan.

#### Wettelijke eisen

Volgens de Europese wetgeving is het beschreven voertuig een fiets, omdat de fiets voldoet aan de volgende regels:

- De ondersteuning alleen actief als de gebruiker zelf trapt.
- De ondersteuning is actief tot maximaal 25 km/uur.
- Het geleverde vermogen is maximaal 250 Watt.

#### Milieu

Conform de milieuregeling voor de inname en verwerking van batterijen en accu's van het ministerie van VROM adviseren wij bij een defect aan het batterijpakket deze altijd in te leveren bij uw dealer. Deze is verplicht het batterijpakket in te nemen en draagt zorg voor de verdere verwerking door de producent.

#### Periodiek onderhoud

Een zorgvuldige montage van de E-bike is van groot belang voor uw veiligheid. Om uw veiligheid te garanderen en om in aanmerking te komen voor garantieaanvragen, dient de E-bike uitsluitend rijklaar gemaakt te worden door een erkende E-bike dealer. Uw E-bike heeft bovendien regelmatig een periodieke onderhoudsbeurt nodig. Uw dealer kan u exact adviseren en informeren over het optimale gebruik van uw fiets. Mocht u vragen of problemen hebben met uw E-bike, neem dan contact op met uw dealer.