

# Batavus Elektrische fiets

Handleiding versie ICC 0.1



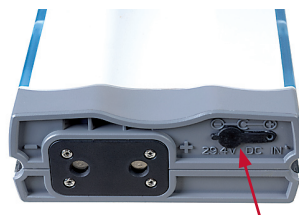
Gefeliciteerd met de aanschaf van uw nieuwe Batavus elektrische fiets. Lees deze handleiding zorgvuldig door. Hierin staat hoe u deze elektrische fiets het beste kunt gebruiken, onderhouden en hoe u de accu optimaal kunt benutten. Neem contact op met uw Batavus dealer als u vragen heeft die in deze handleiding niet aan bod komen.

### Opladen van de accu

Uw elektrische fiets wordt geleverd met de afgebeelde oplader voor de Batavus-lithiumpolymeeraccu. Deze oplader hoort bij uw elektrische fiets en mag niet worden gebruikt voor andere doeleinden. Gebruik van een andere dan de afgebeelde oplader kan gevaarlijk zijn en is van invloed op de capaciteit van de accu. In dit geval vervalt de garantie.



Afb. 1 Oplader

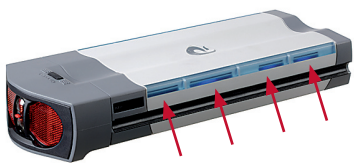


Afb. 2 Aansluitpunt oplader

### Ga als volgt te werk om de accu op te laden:

Controleer of de twee kabels aan de oplader (Afb. 1) zijn bevestigd. Steek de grote stekker van de oplader in het stopcontact (220 V). Steek de kleine stekker van de oplader in het aansluitpunt van de accu (Afb. 2).

De accu wordt meteen opgeladen. U kunt de accu los opladen of terwijl deze zich op de fiets bevindt.



Afb. 3 Ledlampjes



Afb. 4 Drukknop

### Uitleg indicatie van accu capaciteit

Onderstaand overzicht kan worden gebruikt als indicatie van de status van het opladen van de accu.

LED-lampjes aan:	Resterende capaciteit (bij benadering)
0	0%
1	10 - 30%
2	30 - 60%
3	60 - 85%
4	85 -100%

**Let op!** Voordat de accu voor de eerste maal wordt gebruikt dient deze volledig te worden opgeladen. Sluit de accu gedurende zes uur aan op het laadapparaat totdat alle vier ledlampjes (Afb. 3) oplichten. De laadcyclus van 6 uur afmaken ook als de 4 led's branden!

Druk op de knop "capacity" (Afb. 4) om de status van het opladen te controleren. Laad de accu na elke fietstocht op. Zodra de accu volledig is opgeladen, wordt het opladen automatisch beëindigd.

Laad de accu tenminste om de twee maanden op, ongeacht het gebruik. Indien u dit niet doet, vervalt de garantie.

### Dagelijks opladen

De accu hoeft NIET leeg te zijn voordat deze wordt opgeladen. Het is raadzaam om de accu na gebruik op te laden, ongeacht de duur van uw fietstocht. Als u bovenstaande instructies volgt, blijft de accu in optimale staat.



Afb. 5 Sleutel



Afb. 6 USB sleutel

### Plaatsen van de accu op uw fiets

De accu dient bij het plaatsen in de bagagedrager van uw fiets contact te maken met de pinnen van de regelenheid. Vervolgens kan de accu de motor van uw fiets van stroom voorzien.

**Stap 1.** Plaats de accu in de bagagedrager.

**Stap 2.** Schuif de accu naar voren langs de geleiders, totdat deze op zijn plaats zit.

**Stap 3.** Vergrendel de accu (afb. 5).

**Stap 4.** Steek de USB-sleutel in de aansluiting van de regelenheid (afb. 6).



Afb. 7 ICC display



Afb. 8 Pedaalsensor

### Power Assist System (PAS) - fietsbekrachtiging

Het elektrische systeem van uw fiets wordt aangestuurd door het Power Assist System. Hierbij worden door een sensor in de pedalen (afb. 7 & 8), impulsen naar de motor gestuurd. Wanneer de pedalen naar voren draaien, wordt het elektrische systeem geactiveerd. De motor is nagenoeg geluidloos en is in het begin alleen hoorbaar als een lage toon. Het systeem voldoet aan de Europese regelgeving, d.w.z. dat de motor wordt uitgeschakeld wanneer u sneller dan 24 km/u fietst. U kunt desgewenst sneller fietsen, maar de motor helpt dan niet meer mee.

### Walk Assist

Voor ondersteuning tijdens het lopen met de fiets aan uw hand, drukt u op de middelste knop van uw display. De fiets rijdt dan gemakkelijker (tot 3 km/u) met u mee.

### Walk Assist



### Garantie

Accumodellen: garantieperiode Batavus accu ICC 24 maanden (24V, 10Ah).  
Ladermodel(len): garantieperiode BPC-L7S02A (30V, 2A) 24 maanden.

### Handremmen

De handremmen (afb. 9) zijn uitgerust met een veiligheidsschakelaar. Hiermee wordt het elektrische systeem automatisch uitgeschakeld. Zodra u (licht) remt, wordt de motor (afb. 10) uitgeschakeld.

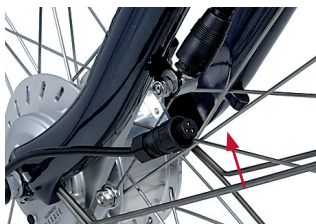


Afb. 9 Veiligheidsschakelaar



Afb. 10 Motor

**Voordat het voorwiel kan worden uitgenomen moet de stekerverbinding losgemaakt worden! (zie afb. 11)**



Afb. 11

### Onderhoud van de motor

De motor is onderhoudsvrij en mag niet worden geopend.

### Onderhoud van de accu

De accu dient regelmatig te worden opgeladen. De prestaties van de accu worden beïnvloed door langdurige opslag of gebruik in extreme weersomstandigheden. Stel de accu niet bloot aan zeer lage of zeer hoge temperaturen. Houd de accu op kamertemperatuur wanneer u de fiets en/of de accu gedurende langere tijd niet gebruikt. Hierdoor gaat de accu aanzienlijk langer mee.

### Ondersteuning

U kunt kiezen kiezen voor lichte, gemiddelde en hoge ondersteuning. Gebruik hiervoor de knop voor keuze van de modus op de display (afb. 12).



Afb. 12 ICC Display



Accu

Nadat u de fiets heeft uitgeschakeld wordt de modus automatisch terug ingesteld op lichte ondersteuning. Zodra u opnieuw inschakelt start u met lichte ondersteuning.

### Opslag

Indien de fiets gedurende enige tijd niet wordt gebruikt is het volgende van belang:

- Maak de fiets zorgvuldig schoon voordat deze voor langere tijd wordt gestald.
- Smeer de ketting, naaf en andere bewegende delen.
- Behandel alle verchroomde en gegalvaniseerde onderdelen met een roestwerend middel.
- Hang de fiets als dit mogelijk is op aan de muur. Wanneer dit niet mogelijk is, dient u de luchtdruk van de banden regelmatig te controleren. Opslag met een zachte band kan leiden tot blijvende schade.
- **Laad de accu om de twee maanden op. Dit is een essentiële handeling die u dient te verrichten. Als u dit niet doet, kan de accu beschadigd raken!**



Sleutel



USB sleutel

### Waarschuwing!

- Gebruik alleen de meegeleverde oplader om de accu op te laden. Indien u een andere oplader gebruikt om de accu op te laden, kan de accu beschadigd raken en kunnen gevaarlijke situaties ontstaan.
- De garantie vervalt indien een storing ontstaat door het gebruik van een verkeerde oplader. Batavus behoudt zich het recht voor de garantie te laten vervallen indien de accu op een onjuiste manier is opgeladen.
- Het is niet toegestaan om enig onderdeel van de accu of de oplader te demonteren of op welke manier dan ook aan te passen.
- Gebruik de accu niet onder een temperatuur van  $-10\text{ }^{\circ}\text{C}$  of boven  $40\text{ }^{\circ}\text{C}$ .
- Om beschadiging te voorkomen dient de accu niet te worden bewaard onder een temperatuur van  $-20\text{ }^{\circ}\text{C}$  of boven  $60\text{ }^{\circ}\text{C}$ . Wanneer de accu gedurende langere tijd wordt bewaard buiten dit temperatuurbereik, kan dit de levensduur van de accu aanzienlijk verkorten.
- Laat de accu niet in contact komen met water of andere vloeistoffen. Wanneer dit toch gebeurt, koppel de accu dan onmiddellijk los, om een



explosie of elektrische schok te voorkomen. De garantie vervalt wanneer water of een andere vloeistof in de accu terecht komt.

- Stel de accu niet bloot aan/haast open vuur of een andere warmtebron. Door verhitting kan de accu ontploffen.
- Zorg tijdens het opladen voor een goede ventilatie.
- **Koppel de accu los van de oplader, zodra de accu volledig is opgeladen.**
- Gebruik de Batavus oplader niet om Ni-Cd- of Ni-Mh-accu's op te laden.
- Wij adviseren u de accu niet 's nachts of gedurende langere tijd zonder toezicht op te laden.

### Verklaring

- Batavus aanvaardt geen enkele aansprakelijkheid voor ongevallen of defecten die het gevolg zijn van onjuist gebruik van de accu of oplader.
- Bij de afvoer van gebruikte accu's dienen te allen tijde de toegepaste plaatselijke voorschriften in acht te worden genomen.

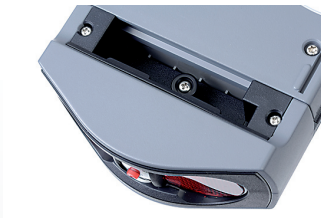
**Laad de accu tenminste om de twee maanden op, ongeacht het gebruik.**

### Verwijderen van het achterlicht voor het vervangen van (lege) achterlichtbatterijen

Onderstaand overzicht laat u zien hoe u het achterlicht van de ICC accu kunt verwijderen om de AAA alkaline (penlight) achterlichtbatterijen te vervangen, bijvoorbeeld wanneer ze leeg zijn. Voor het weer terugplaatsen van de achterlichtunit, hanteert u de omgekeerde volgorde.



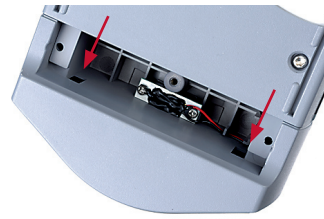
Draai de batterij om en verwijder de drie schroefjes en verwijder de zwarte kap.



Mocht u moeilijkheden onder- vinden bij het verwijderen van de zwarte kap, trek de constructie dan omhoog aan de greepjes terwijl u de schroeven losdraait.



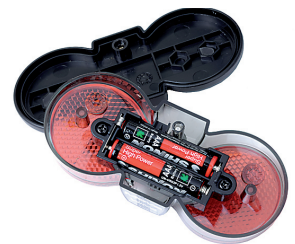
Druk door de twee gaten de achterlichthouder eruit met een lichte druk van uw schroevendraaier.



Verwijder het achterlicht uit de houder



Voor het vervangen van de AAA alkaline (penlight) batterijen de schroefjes losdraaien, het achterkapje verwijderen en de batterijen verwisselen. Sluit vervolgens het kapje en volg alle stappen in omgekeerde volgorde voor van achterlichthouder.



### Notities: